



bitcontrol® LISA Projekt / project

Infotainmentsystem mit Buchungsinterface für 7440 Bildschirme / Infotainment system with booking interface for 7440 screens

Im Rahmen des Projektes „Kanzlerbahn“, einer besonderen Linie der Berliner U-Bahn, wurde die Versorgung der Fahrzeuge mittels einer WLAN-Infrastruktur realisiert.

Dabei kam der bitcontrol® Content Distribution Server, der in den Fahrzeugen kompatible Dateistrukturen aufbaut, zum Einsatz.

Zur gleichen Zeit wurde beim Berliner Fenster, dem Content-Provider der Berliner U-Bahn (mit ca. 600 Fahrzeugen), das bitcontrol® Content Management System (CMS) eingeführt.

Dabei wurde das bitcontrol® CMS um die Generierung der in den Berliner U-Bahnen genutzten Playlist-Struktur erweitert und damit eine Abwärtskompatibilität sowie Nutzung vorhandener Infotainmentrechner der U-Bahnen gewährleistet.

Für das neu eingesetzte CMS-System erfolgte die Anbindung an die Buchhaltungssoftware vom Berliner Fenster, womit Buchungsinformationen aus diesem Programm zur Erstellung von Beiträgen und Playlisten im bitcontrol® CMS genutzt werden können.

Im zuletzt realisierten Projekt wurden 60 U-Bahnen mit neuen Infotainment-Rechnern und der bitcontrol® M² Player Software mit folgenden Optionen ausgerüstet:

- DAB-Anbindung
- Kompatibilität zur Playliste der Altsysteme

During this project the carriages used in the „Kanzlerbahn“ (The Chancellor's Line) have been equipped with a WLAN infrastructure.

The bitcontrol® Content Distribution Server was installed, which creates compatible file structures inside the vehicle's systems.

At the same time the bitcontrol® Content Management System (CMS) was introduced at Berliner Fenster, the content provider of the Berlin subway system with 600 carriages.

In this project the CMS was extended to generate playlist structures that were already in use so as to provide full backward compatibility with the existing infotainment computers in the trains.

The newly installed CMS was connected to the accounting software of Berliner Fenster so that booking information from this program can be used to create spots and playlists inside the bitcontrol® CMS.

In the most recent project 60 subway trains were equipped with new infotainment computers and the bitcontrol® M²Player software with the following options:

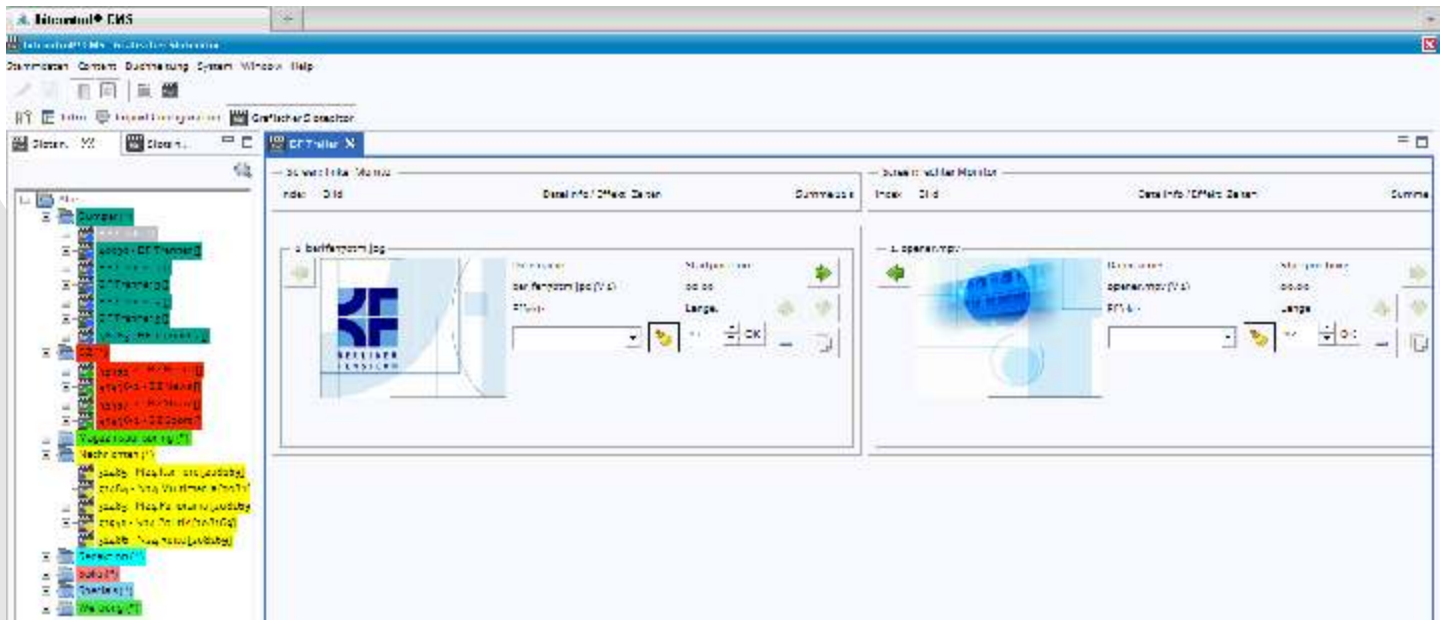
- DAB connectivity
- Compatibility to playlist of existing system

Das Projekt „Infotainment Berlin (Berliner Fenster)“ untergliedert sich in mehrere Teilprojekte mit folgendem Leistungsumfang:

1. Realisierung der Content-Versorgung der Infotainmentrechner der „Kanzlerbahn“ über einen bitcontrol® CDS Server.
2. Lieferung des bitcontrol® Content Management Systems u.a.
 - zum Verwalten von Content-Dateien
 - zum Erzeugen von kompatiblen Playlisten mit Content-Dateien
 - zur Content- und Playlistenversorgung des Betriebshofservers der „Kanzlerbahn“ und der DAB/DMB-Ausspielservers
 - zur Nutzung von Informationen aus einem externen Buchungssystem zum Anlegen von Beiträgen und Playlisten im bitcontrol® CMS
3. Ausstattung von derzeit 60 U-Bahnen mit neuen Fahrzeugrechnern und dem bitcontrol® M² Player

The project “Infotainment Berlin (Berliner Fenster)” was realized in the following phases:

1. Supply of the infotainment computers of the “Kanzlerbahn” with content using bitcontrol® Content Distribution Server.
2. Delivery of the bitcontrol® Content Management System to
 - Administer content files
 - Create compatible playlists with content files
 - Supply of the central depot server and the DAB/DMB distribution servers of the “Kanzlerbahn” with content and playlists
 - Usage of information from an external booking system to create spots and playlists inside the bitcontrol® CMS
3. Equipment of 60 subway trains with new infotainment computers and the bitcontrol® M² Player.



BitCtrl Systems GmbH
Weißenfelsler Straße 67
04229 Leipzig
Germany

Tel./Fax: +49-341-49067-0 /-15
Internet: <http://www.bitctrl.de>
E-Mail: info@bitctrl.de



BitCtrl

bitcontrol® und BitCtrl Systems® sind eingetragene Warenzeichen der BitCtrl Systems GmbH. Weitere aufgeführte Marken und Produktnamen sind Warenzeichen der jeweiligen Rechteinhaber.