

VIZ Baden-Württemberg

Entwicklung einer Web-basierten Verkehrsinformationszentrale



Projektinformationen / Überblick

Auftraggeber: Landesstelle für Straßentechnik Baden-Württemberg

Projekthalt: Entwicklung des Basissystems der Verkehrsinformationszentrale Baden-Württemberg (VIZ Basis)

Das Regierungspräsidium Tübingen, Landesstelle für Straßentechnik (LST), realisiert, basierend auf der neu implementierten Verkehrsrechnerzentrale (VRZ), den Aufbau einer Verkehrsinformationszentrale (VIZ). Diese soll den Bürgern ausgewählte Straßenverkehrsinformationsdienste bieten und zudem einen Zugang zu relevanten Verkehrsinformationen und -daten für Bürger, Firmen und Verwaltung herstellen.

Die Verkehrsinformationszentrale wird in mehreren Ausbaustufen realisiert. In der ersten Stufe wurde eine allgemein zugängliche, anwenderfreundliche und einfach zu bedienende Webseite für die Endanwender sowie Schnittstellen zur einfachen Ankopplung von Drittsystemen, z.B. externe Dienstleistungsunternehmen oder interne Dienste der Verwaltung, geschaffen.

Über die Webseite werden schon heute verschiedene Live-Daten zur Verfügung gestellt:

- Farbliche Darstellung der aktuellen Verkehrslage (LOS – „Level of Service“) auf Autobahnen und Bundesstraßen. Die Informationen werden parallel von der VRZ Baden-Württemberg und der DDG bezogen, die Auswahl des im Internet angezeigten Verkehrszustandes wird konfiguriert.
- Darstellung von Baustellen und Verkehrsmeldungen als Piktogramme sowie Detaildarstellung in Extrafenstern.
- Darstellung von minütlich aktualisierten Standbildern von 120 Verkehrskameras.

Durch doppelt ausgelegte Server mit automatischem Failover-Mechanismus wird eine sehr hohe Verfügbarkeit erreicht.

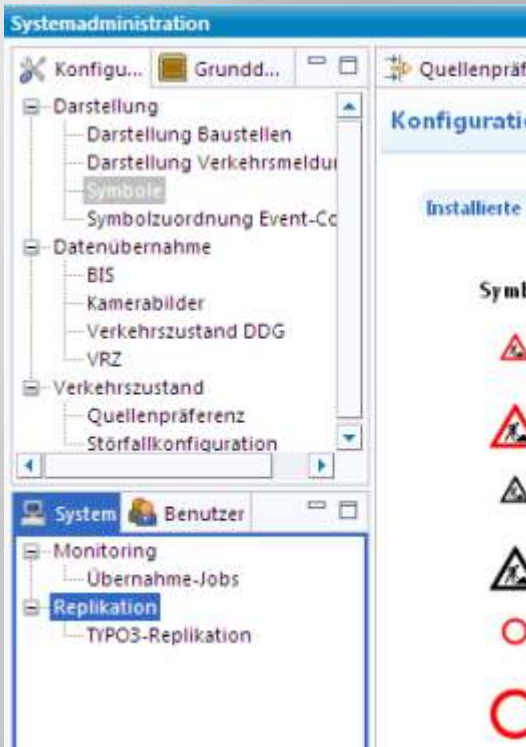
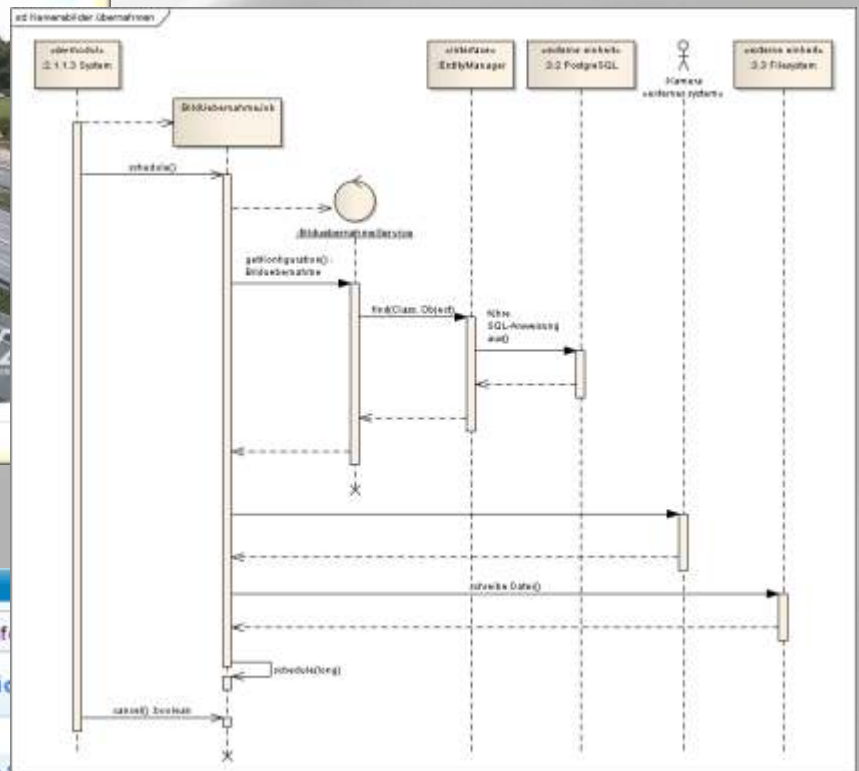
Zur Systemadministration wurde ein sehr einfach zu bedienendes grafisches Administrationswerkzeug auf Basis der RAP-Technologie entwickelt und integriert.



Durch vorausschauende Maßnahmen in der Entwicklung der ersten Stufe, wie

- Modellierung des Gesamtsystems in UML mit Enterprise Architect™ von Sparx Systems.
- Umfangreiche Maßnahmen zur Qualitätssicherung
- Entwicklung und Dokumentation nach V-Modell XT
- Einsatz eines Datenbanksystems als zentrales Kommunikationselement zur einfachen Ankopplung von Drittsystemen, z.B. externe Dienstleistungsunternehmen
- oder interne Dienste der Verwaltung

wird die in naher Zukunft zu realisierende Erweiterung des Basissystems optimal unterstützt.



Symbol	Größe	Bezeichnung	Aktion
	18 x 16	Baustellensymbol in der Karte	neues Symbol hochladen
	30 x 26	Baustellensymbol im Detailfenster	neues Symbol hochladen
	18 x 16	Nachtbaustelle in der Karte	neues Symbol hochladen
	30 x 26	Nachtbaustelle im Detailfenster	neues Symbol hochladen
	16 x 16	Sperrung in der Karte	neues Symbol hochladen
	30 x 30	Sperrung im Detailfenster	neues Symbol hochladen