

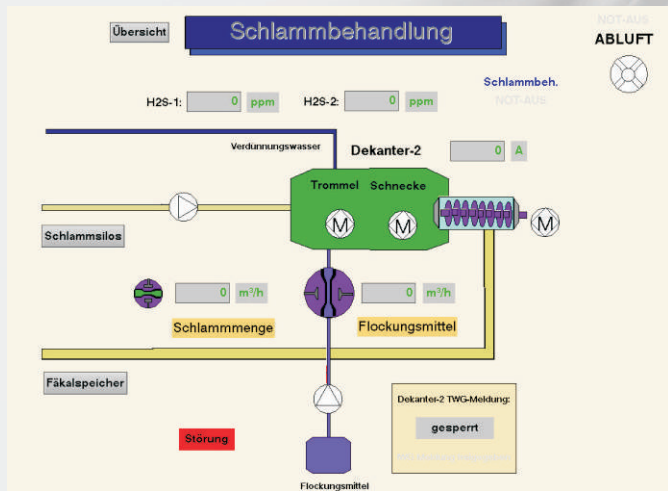


Prozessleittechnik für Wasser- und Abwasser

FlexCtrl zur Steuerung von Pump- und Klärwerken



Das FlexCtrl Prozessleitsystem der Firma BitCtrl Systems GmbH ersetzt die Prozessleitsysteme der Pumpwerke, des Mess- und Entwässerungssystems zur Grundwasserabsenkung sowie der Verbandskläranlage des Wasser- und Abwasserzweckverbandes (WAZV) "Bode-Wipper".



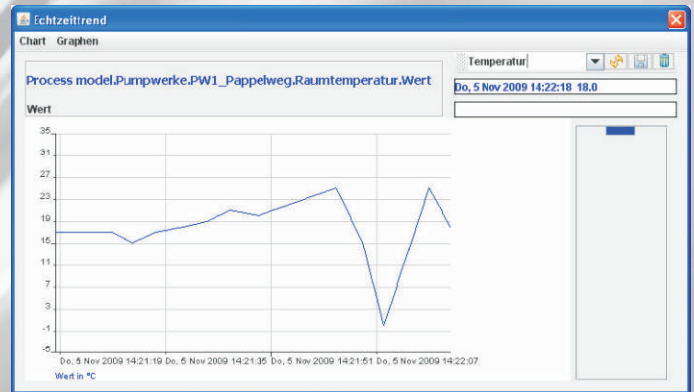
Dabei wurde das Leit- und Visualisierungssystem als redundante Client-Server-Konfiguration mit einem Bedienplatz realisiert.

Der Prozessanschluss sowie alle permanent benötigten Funktionen wie Prozessabbild, Alarmverarbeitung, historische Aufzeichnung und Datenauswertungen laufen auf den Server-Rechnern ab.

Die Daten werden auf einem Storesystem abgelegt. Ein Web-Server bildet die Brücke zu den Web-Client-Bedienstationen. Diese besitzen keine Anbindung an das Prozessleitsystem, greifen aber auf die Prozessbilder der Server zu.

Für die als Web-Client benutzten Büro-Arbeitsplätze wird eine Visualisierung im Webbrowser eingesetzt. Diese ist ohne Installation voll funktionstüchtig.

Innerhalb des Gesamtsystems ist es möglich, von jedem Arbeitsplatz aus innerhalb eines einzigen Fensters laufend aktualisierte Daten und Alarme aus allen verbundenen Systemen anzuzeigen. Diese Multi-Server-Konfiguration erfolgt ohne Duplikation der Datenpunkte/Prozessvariablen in den verschiedenen Teilsystemen. So ist ein direkter Zugriff auf entfernte Prozessabbilder möglich.



Der modulare Aufbau des Systems ist die Basis für eine hohe Skalierbarkeit und bietet folgende Vorteile:

- Es ist ausreichend, nur die Funktionseinheiten zu starten, welche tatsächlich für den Betrieb benötigt werden.
- Jede einzelne Funktionseinheit kann den maximalen Arbeitsspeicherbereich einer Applikation voll ausnutzen.
- Bei Bedarf können Funktionseinheiten auf zusätzlichen Rechnern ablaufen.
- Zusätzliche Benutzerarbeitsplätze können ohne Parametrierung hinzugefügt werden.

Das Leit- und Visualisierungssystem ist mit einer Reporting-Funktion ausgestattet. Durch einmal erstellte Vorlagen kann der Anwender per Mausklick Berichte aufrufen, die automatisch für den gewünschten Zeitbereich mit Werten aus den Datenbeständen des Leitstands gefüllt werden. Dabei kann es sich um aktuelle Ist-Werte, historische Werte, verdichtete Werte und Werte über SQL-Abfragen handeln.

Außerdem werden innerhalb der Berichtsvorlagen zellenbezogene Berechnungen unterschiedlichster Natur bereitgestellt.

Pegel Stadt Staßfurt Tagesbericht 10 November 2009
2 Stunden Ansicht

Datum / Uhrzeit	Staßfurt									
	Pegel 6 Markt	Pegel 8 Rathausstraße	Pegel 9 Hochstraße	Pegel 12 Zillestraße	Pegel See Zillestraße	Pegel 161 Blüthenstraße	Pegel Brunnen 1	Pegel Brunnen 2	Pegel Drainage Pumpwerk	Pegel See Wendelitz
10.11.09 02:00	61.051	61.252	61.616	60.696	61.058	61.447	60.857	60.864	59.916	60.998
10.11.09 04:00	61.052	61.252	61.617	60.696	61.056	61.447	60.854	60.864	59.916	60.998
10.11.09 06:00	61.052	61.255	61.618	60.696	61.059	61.448	60.862	60.871	59.918	60.998
10.11.09 08:00	61.053	61.259	61.618	60.699	61.059	61.45	60.865	60.864	59.923	60.999
10.11.09 10:00	61.053	61.258	61.618	60.693	61.059	61.452	60.863	60.87	59.927	60.999
10.11.09 12:00	61.052	61.256	61.618	60.699	61.058	61.457	60.863	60.87	59.932	60.998
10.11.09 14:00	61.06	61.254	61.617	60.693	61.058	61.457	60.863	60.869	59.931	60.998
10.11.09 16:00	61.06	61.257	61.617	60.691	61.058	61.456	60.865	60.868	59.936	60.998
10.11.09 18:00	61.032	61.238	61.594	60.605	61.035	61.434	60.833	60.842	59.889	60.970
10.11.09 20:00	61.014	61.219	61.582	60.605	61.023	61.422	60.82	60.825	59.854	60.965
10.11.09 22:00	61.015	61.222	61.582	60.603	61.021	61.42	60.816	60.825	59.854	60.965
11.11.09 00:00	61.015	61.222	61.582	60.603	61.021	61.42	60.816	60.825	59.854	60.965
Minimalwert:	61.014	61.219	61.582	60.603	61.021	61.42	60.816	60.825	59.854	60.965
Mittelwert:	61.04075	61.240166	61.606583	60.681916	61.048583	61.442499	60.845583	60.853916	59.889250	56.988083
Maximalwert:	61.053	61.259	61.618	60.699	61.059	61.457	60.863	60.871	59.918	60.999