



bitcontrol® LISA

bitcontrol® PLD - Playlist Designer



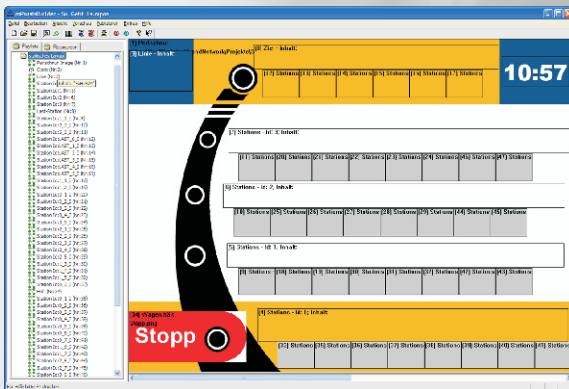
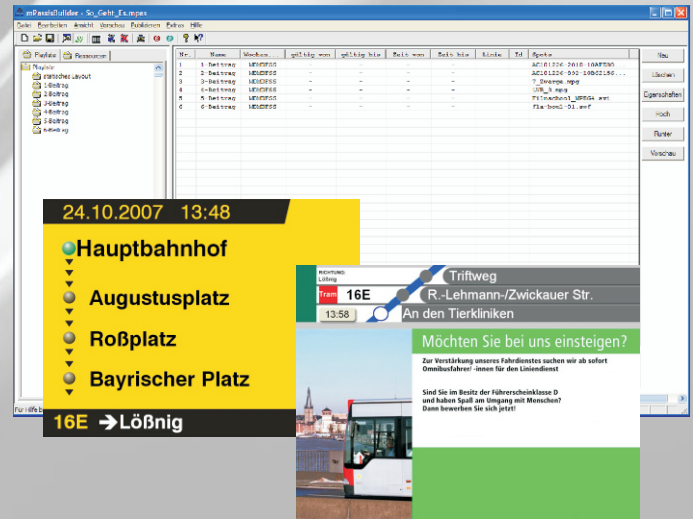
Das Redaktionswerkzeug bitcontrol® PLD - Playlist Designer ermöglicht die Erstellung kompletter Playlisten für Infotainment und Fahrgastinformation bestehend aus einem statischen Layouts (Baselayer) und verschiedenen Inhalten (Content), wie z. B. Werbung.

Die Playliste wird später vom bitcontrol® M2P in einer Endlosschleife präsentiert.

Benutzeroberfläche

Die Benutzeroberfläche des bitcontrol® PLD gliedert sich in drei wesentliche Bereiche:

- Liste der Playlist Elemente (links)
- Ressourcenliste (links)
- Vorschaufenster (rechts)



Statisches Layout (Baselayer)

Das statische Layout (Baselayer) beinhaltet alle dauerhaft angezeigten Inhalte, wie z.B.

- grafische Elemente
 - Image / Picture (PNG, JPG, GIF, BMP)
 - Texte
 - Uhr
 - Ticker
 - Image mit Text
 - Browser
- Fahrgastinformationen
 - Haltestelle
 - Wagen hält Information (Image)
 - Endhaltestelle / Ziel
 - Linieninformation
 - Perlschnur
- Playerinformationen
 - Infobanner der Playlistversion

Die verschiedenen Elemente können dazu verwendet werden, um das Layout der Playliste auf die individuellen Bedürfnisse des Verkehrsbetriebes anzupassen.

Inhalte (Content)

Feste, statische Inhalte können mit anderen, z.B. animierten Inhalten kombiniert werden. Dadurch wird nicht nur die Trennung zwischen Fahrgastinformation und Infotainment gewährleistet. Zusätzlich ist auch die Aufteilung des Bildschirmes in verschiedene Bereiche sowie die Verwendung mehrerer Monitore möglich.

Als Content werden unterstützt:

- MPEG-1/2/4, H.263/264, AVC, WMV, FVL, HDTV u.a.
- TV-Suite (DVB-T/S, RTSP-live, RTSP-VOD), DVD, CD Bilder (PNG, BMP, JPG, GIF), Texte, Ticker und Animationen (Flash, SVG)
- HTML mit Javascript für IE und Firefox
- PDF, MS Word, MS Excel (a.A.)
- gemischte Playlist und Event-Steuerung

Die Gestaltung der Playlist erfolgt in Wysiwyg ("What you see is what you get.")

Die Ergebnisplayliste kann in einer Vorschau betrachtet werden.