

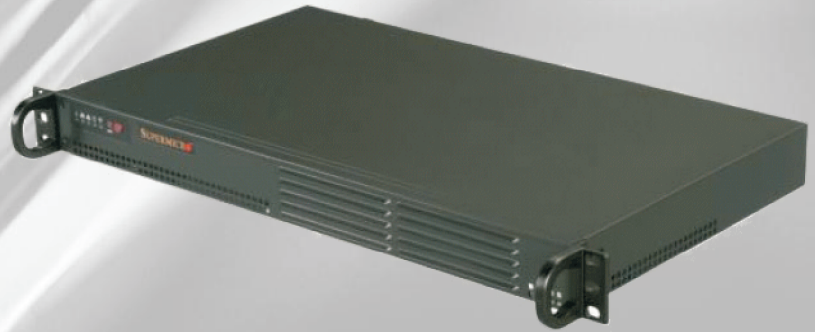
# Recorder-Streaming Device

bitcontrol® VidCtrl RS-DVB/-SDI



Der bitcontrol® VidCtrl RS-DVB/-SDI ist die ideale Lösung für die Aufzeichnung, Verarbeitung und Weitergabe von Videos unterschiedlicher Quellen. Je nach Ausstattung lassen sich DVB-C,-S,-S2,-T und oder analog TV-Tuner oder SDI, HDMI und analog Video als Eingangsquellen nutzen. Die Videos werden lokal auf eine Festplatte aufgezeichnet und können von dort aus bequem weiter verarbeitet werden. Gleichzeitig wird der Videostrom zum Recording über das Netzwerk gestreamt.

Die eingesetzte bitcontrol® Multimedia Software bcVSS und bcDTVLink unterstützt zahlreichen Audio- und Video-Formate und bietet bzgl. Aufnahme und Wiedergabe eine sehr hohe Qualität. Zudem ermöglicht die Software unterschiedliche Auswertungen der Datenströme, z.B. Statistiken und EPG. Die Softwarekomponenten sind ideal für den Einsatz auf einem Windows® System geeignet.

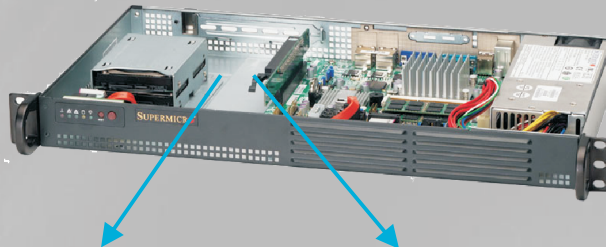


## Technische Eigenschaften des Servers

- Intel® Atom™ D525 Prozessor - 1.8 GHz Dual Core
- 2x Intel® 82574L Gigabit Ethernet - RJ45
- 1 (x4) PCI-e 2.0 slot (in x16 slot) über Riser Card
- Dimension: Höhe 1.7" (43mm) x Breite 17.2" (437mm) x Tiefe 9.8" (249mm)



DVB-C, DVB-S2, DVB-S, DVB-T, analog



5 TV-Tuner:

SDI, HDMI und analog Video



- Low-Profile-PCI-Express-Karte
- 5 interne, hybride TV-Tunerkarte für:
  - DVB-C,
  - DVB-S2,
  - DVB-S,
  - DVB-T
  - analoges Fernsehen (Kabel & Antenne)
- Stereo Audio

- Flexible Videokarte von für SDI, HDMI und analog Video
- Analog and digital Audio
- Keying in SD
- Hardware Downscaler stellt skaliertes Bild an SDI-Ausgang sowie am S-Video- und FBAS-Ausgang zur Verfügung
- Anschlüsse für:
  - SD/HD-SDI,
  - SD/HD Komponente,
  - FBAS,
  - S-Video,
  - 4-Kanal symmetrisches Audio (analog),
  - 2-Kanal AES/EBU,
  - Blackburst und Tri-Sync Taktung
  - RS-422 MAZ-Steuerung